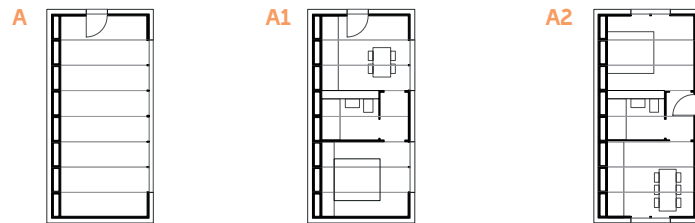




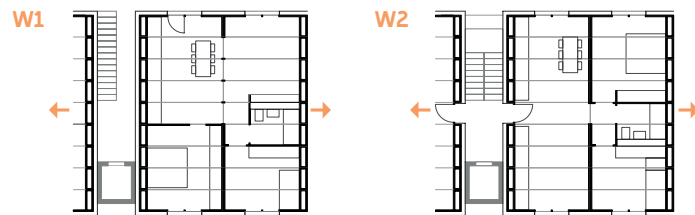
## WOODULE® – Flexibel mit System

WOODULE® ist ein flexibles Baukastensystem mit Raummodulen für den Hochbau – kostengünstig und nachhaltig.

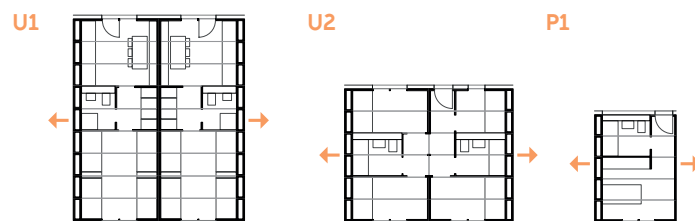
Die Module aus Brettsperrholzplatten sind einfach konstruiert und können schnell auf- und abgebaut werden.



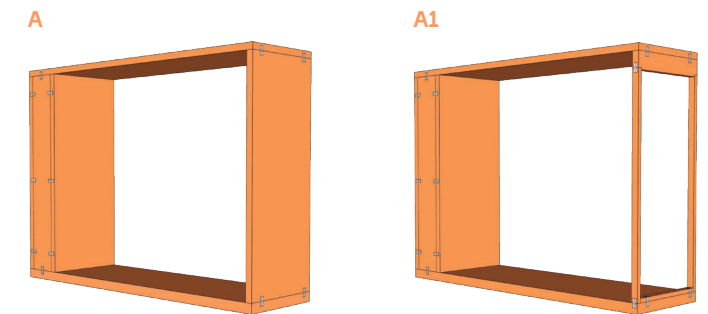
A Pavillon  
A1 Tiny House I  
A2 Tiny House II



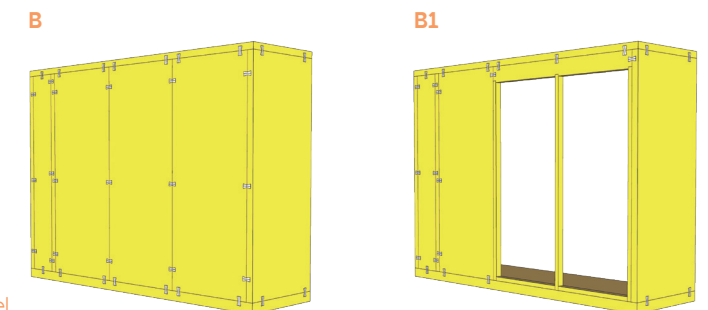
W1 4 Zi. Wohnung – Variante I  
W2 4 Zi. Wohnung – Variante II



U1 Unterkunft 8 Personen  
U2 Unterkunft 4 Personen  
P1 Pflegezimmer



A Basis-Modul  
A1 Basis-Modul + Pfosten-Riegel



B Giebel-Modul  
B1 Giebel-Modul + Pfosten-Riegel

### Flexible Nutzungen

**WOODULE®**-Module lassen sich zu Einzelgebäuden, Reihenhäusern oder mehrgeschossigen Gebäuden kombinieren. Mit einer einfachen Grundausstattung können temporäre Unterkünfte für Flüchtlinge oder Bauarbeiter errichtet und wieder demontiert werden. Wohnungs-, Pflege-, Gewerbebauten und Aufstockungen sind mit **WOODULE®** ebenfalls möglich. Die Grundrisse lassen sich nach einem Grundrisskatalog konfigurieren.

### Rohbau - Ausbau Konzept

Die **WOODULE®**-Module sind Rohbauelemente, die in lizenzierten Holzbaubetrieben produziert werden. Baubewilligung, Grundstücksererschließung und Fundamente setzen lokale Partner um. Auch Ausbau und Ausstattung können nach einem Detailkatalog individuell mit lokalen Unternehmern gestaltet werden. Falls gewünscht lassen sich die Gebäude mit Zertifizierungen wie z.B. Minergie-P oder Passivhaus upgraden. Die Dimensionierung der Module lässt einen behinderten- und altersgerechten Ausbau zu.

### Für optimale Logistik konzipiert

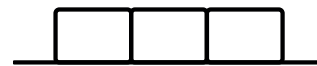
Für weite Strecken lassen sich **WOODULE®**-Module zerlegt in ISO-Containern verfrachten. Mit einer Breite von 1,10 m sind zwei Stapel nebeneinander möglich. Zusammengebaut lassen sich zwei Raummodule einfach auf Kleinlastern transportieren. Komplette Nutzeinheiten können auf Tiefladern transportiert und vor Ort mit Schwerlastkränen montiert werden.



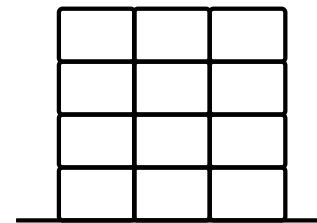
Tiny House



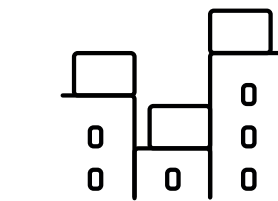
Siedlung



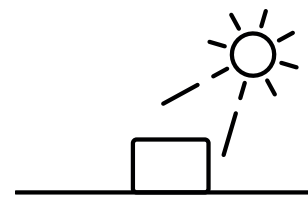
Reihenhaus



4+ Geschosse



Aufstockung



Solarspeicher



### Effiziente Haustechnik

Die haustechnische Ausstattung ist bei **WOODULE®** auf ein Minimum reduziert. Technikzentralen übernehmen die Speicherung von solar erzeugtem Warmwasser und Strom sowie deren Verteilung über Leitungen und Schächte. Mit einer umlaufenden Schicht aus Holzweichfaserplatten sind die Module wärmebrückenfrei gedämmt. Daher müssen die Nutzeinheiten nur noch geringfügig mit einer Lüftungsanlage temperiert werden. Die Hohlkastenkonstruktion der Module wird mit einer Lehmschüttung als träge Speichermasse gefüllt und schützt den Leichtbau vor Überhitzen oder Auskühlen.

### Brettsper Holz und X-Fix®

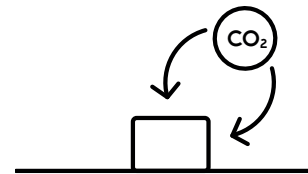
Um Material und Gewicht zu sparen, sind die Module aus dünnen Brettsper Holzplatten konstruiert. Die Platten werden mit X-Fix®-Holzverbindern kraftschlüssig verbunden. Mit den Schwalbenschwanz-Holzverbindungen lassen sich 30 % Material einsparen, da Verschnitt nahezu entfällt.

### Die Summe der WOODULE®-Vorteile

**WOODULE®** ist eine Revolution. Für dieses System sprechen Kosteneffizienz und Transportfähigkeit ebenso, wie die einfache und schnelle Montage. Die Grundrissflexibilität, Ausbaufähigkeit, sowie anpassbare Fassaden sind wegweisend. So lassen sich Bau- und Planungskosten sowie Projektlaufzeiten effektiv senken – bei hoher ökologischer, gestalterischer und ausführungstechnischer Qualität.

### Vision

Die Initiatoren möchten mit **WOODULE®** einen skalierbaren Beitrag leisten, CO<sub>2</sub> in signifikanter Menge zu speichern und gleichzeitig kostengünstigen Wohnraum zu ermöglichen. **WOODULE®** ist ein Produkt der **CLB Entwicklungsgesellschaft mbH**, weitere Informationen unter [www.clb-entwicklungsgesellschaft.com](http://www.clb-entwicklungsgesellschaft.com).



CO<sub>2</sub> Speicher